

Gennemskæring Sideplader

Gennemskæring af sideplade med kniv mm.

Note 1

Man kan opnå et snit med færre grater ved at sikre et fast underlag der støtter 100% op mod den nedadvendte front. Det bedste resultat opnås hvis man foretager gennemskæringen med en kniv med kort og slankt blad med stor skarphed. Vær omhyggelig med at foretager de enkelte træk i samme spor og anvend et jævnt og konstant tryk på knivs-bladet. Hellere 10 træk med jævn styrke på bladet (i samme spor) end 5 træk med meget stor styrke. **Brug (hvis muligt) et par af de ydre riller til at øve dig.**

Note 2

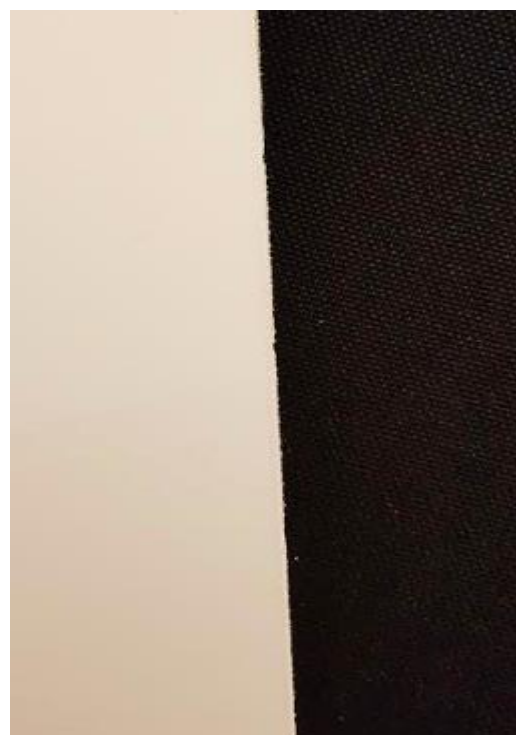
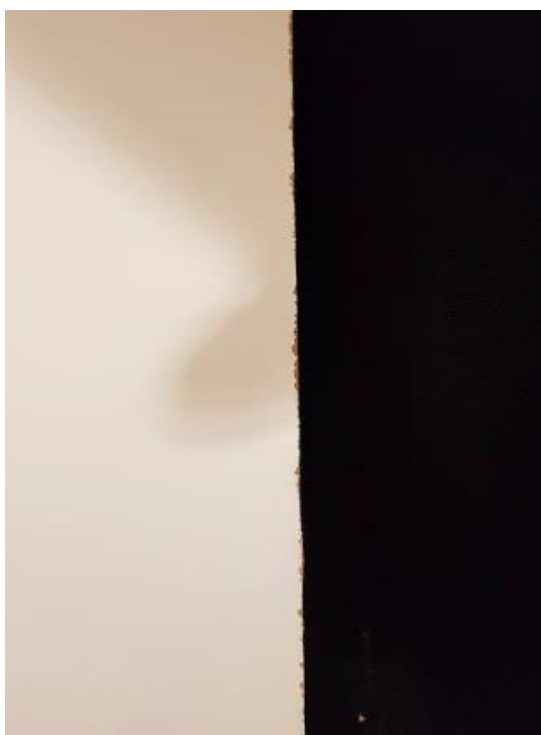
Test har vist at man kan opnå en skarpere deling af pladen hvis du først med kniven laver et skær i lakken på frontsiden – et skær som senere bliver brudlinje i deling af pladen. **Det er helt afgørende at denne linje bliver sammenfaldende med det spor som senere laves fra pladens bagside.**

Note 3

Test har vist at man med en rundsav kan opnå en deling af pladerne der har meget få grater. Vi anbefaler at man påsætte maler-tape på frontsiden af pladen i det felt hvor delingen skal finde sted. Om klingens gælder det at den skal være skarp, og med mange tænder, gerne 48 eller flere. Sidepladen lægges med fronten nedad – således der saves fra bagsiden. Selve savningen foretages med et roligt ensartet fremadrettet tryk på saven.

Note 4

Uanset hvilken metode man vælger for deling af sidepladerne er der en vis risiko for et antal grater i kanten af sporet. Derfor er der også vedlagt et kantbånd til at afslutte kanten med. Se side 35 i vejledningen.



Med tape og forskæring af front



Med 15 mm kantbånd